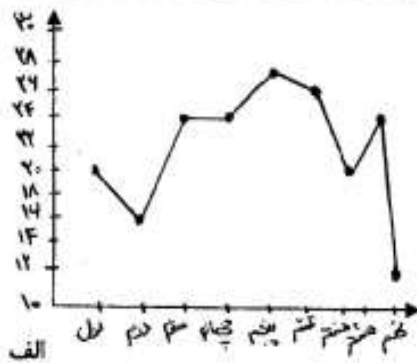


۱. جدول مربوطه به هر نمودار خط شکسته ی زیر را کامل کنید .



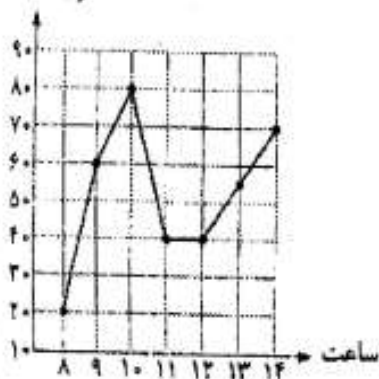
سال	
بارش باران ( میلی متر)	

ب

ماه	
نمره ی علوم	

۲. نمودار خط شکسته ی رو به رو ، مربوط به تعداد مراجعه کنندگان به یک دفتر پستی در ساعت های کار مختلف روزانه می باشد . با

تعداد مراجعه کنندگان



توجه به آن به سوال های زیر پاسخ دهید .

الف) جدول مربوط به این نمودار را رسم کنید .

ب) در چه ساعتی ، بیش ترین مراجعه کننده به این دفتر پستی آمده اند .

پ) در چه ساعتی کمترین مراجعه کننده به این دفتر پستی آمده اند .

ت) بین کدام دو ساعت ، تعداد مراجعه کننده ها ثابت بوده است ؟

ث) بین کدام دو ساعت تعداد مراجعه کنندگان بیشترین افزایش را داشته است ؟

ج) بین کدام دو ساعت ، تعداد مراجعه کنندگان بیشترین کاهش را داشته است ؟

۳. با توجه به اطلاعات داده شده، نمودار خط شکسته ی مربوط به داده ها را رسم کنید.

الف) کم ترین دمای هوا در ساعت ۶ صبح و برابر با ۶ درجه است.

ب) از ۶ صبح تا ۱۰ صبح، دمای هوا به اندازه ی ۷ درجه افزایش می یابد.

پ) از ساعت ۱۲ تا ۱۴، دمای هوا ۴ درجه افزایش یافته است.

ت) از ساعت ۱۴ تا ۱۶، دمای هوا ۶ درجه کاهش یافته است.

امضا ولی

ساعت خواب:

ساعت مطالعه:

ساعت پایان تکلیف:

ساعت شروع تکلیف:

سوالات مورد اشکال

نظریه آموزگار: