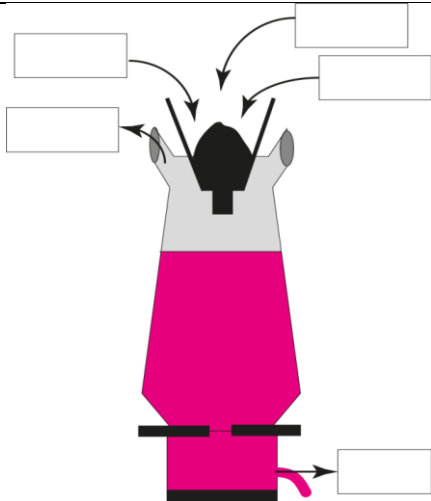


شماره	نمونه سوالات فصل پنجم
۱	<p>درستی یا نادرستی عبارات های زیر را مشخص کنید.</p> <p>الف- آهن در طبیعت معمولا به صورت خالص در معادن سنگ آهن یافت می شود. درست</p> <p>ب- افزودن نیکل به آهن برای افزایش استحکام آهن است. نادرست</p> <p>پ- لعاب روی سفال یک اکسید فلزی است. درست</p> <p>ت- بازیافت همان مصرف دوباره مواد است. نادرست</p>
۲	<p>کلمه صحیح را از داخل پرانتز انتخاب کنید.</p> <p>الف- در مرحله خالص سازی سنگ آهن یک تغییر (فیزیکی / شیمیایی) اتفاق می افتد.</p> <p>ب- از مخلوط آهنک و خاک رس (سیمان / شیشه) تولید می شود.</p> <p>پ- مقداری خاک رس را با آب مخلوط کرده و با آن یک بشقاب ساخته ایم. اگر این بشقاب را در کوره حرارت دهیم تبدیل به (بشقاب چینی / بشقاب سفالی) خواهد شد.</p> <p>ت- اگر کسی به جای یک سال، دو سال از لباسش استفاده کند (کاهش مصرف / مصرف دوباره) انجام داده است.</p>
۳	<p>کدام گزینه زیر مواد وارد شده به کوره ذوب آهن را درست نشان می دهد؟</p> <p>الف- اکسید آهن و کربن ب- اکسید آهن و سنگ آهنک</p> <p>ج- آهن و کربن دی اکسید د- کربن و آهنک و اکسید آهن</p>
۴	<p>خاک رس در کدام مورد زیر کاربرد ندارد؟</p> <p>الف- تهیه ظروف چینی ب- تهیه سیمان</p> <p>ج- مغز مداد د- تهیه شیشه</p>
۵	<p>برای ایجاد رنگ های مختلف در لعاب از چه ماده ای استفاده می شود؟</p> <p>الف- آب آهنک ب- اکسیژن</p> <p>ب- اکسید فلز د- کربن</p>
۶	<p>کدام یک از گزینه های زیر کاهش مصرف محسوب نمی شود؟</p> <p>الف- استفاده از زنبیل نخی به جای پلاستیک در هنگام خرید</p> <p>ب- استفاده از مترو به جای خودرو شخصی</p> <p>ج- استفاده از بطری نوشابه برای نگه داری آب</p> <p>د- استفاده از لباس گرم به جای زیاد کردن بخاری</p>



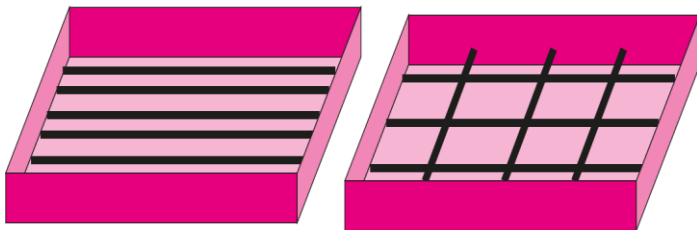
تصویر مقابل یک کوره ذوب آهن را نشان می دهد. موادی که در یک کوره ذوب آهن تولید یا مصرف می شوند را در زیر می بینید (کلمات داخل پرانتز). با توجه به جهت فلش ها نام مواد مصرف شده و تولید شده را روی شکل بنویسید.
توجه: برخی از مواد اضافی هستند
(اکسید آهن - آهن - کربن - کربن دی اکسید - اکسیژن - آهک - خاک رس)

۷

با توجه به آنچه در مورد تولید آهن آموختید توضیح دهید چرا کارخانه های ذوب آهن جزء آلاینده های محیط زیست محسوب می شوند؟

۸

اگر شما بخواهید با کمک چند میلگرد و سیمان، یک بتن مسلح بسازید میلگردها را چگونه داخل بتن قرار می دهید؟ شبیه شکل الف یا شبیه شکل ب؟ دلیل خود را بنویسید.



ب

الف

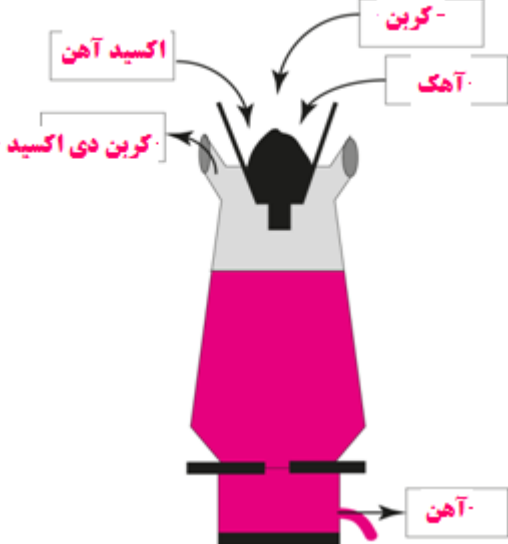
۹

هر یک از موارد زیر کدام روش صرفه جویی را نشان می دهد؟ با علامت ستاره مشخص کنید.

توجه: بعضی موارد ممکن است همزمان بیش از یک نوع صرفه جویی باشند

باز یافت	مصرف دوباره	کاهش مصرف	نوع صرفه جویی
			کاری که انجام می دهیم
			از روزنامه های باطله، صفحه تخم مرغ می سازیم.
			یک بطری نوشابه را آب کرده و داخل یخچال می گذاریم.
			رضا در هنگام خرید میوه از یک زنبیل نخی استفاده می کند.
			بطری های نوشابه را ذوب کرده و از آن گلدان می سازند.
			در سبزی فروشیها به جای پلاستیک از روزنامه باطله استفاده می کنند.
			پدر آرش به جای اتومبیل شخصی، از مترو استفاده می کند.
			میترا از صفحه های سفید دفتر سال قبل استفاده می کند.
			نیما تا جورابش سوراخ نشود آن را دور نمی اندازد.

۱۰

شماره	پاسخنامه
۱	<p>الف- نادرست آهن در طبیعت بیشتر به صورت ترکیب (اکسید آهن) وجود دارد</p> <p>ب- نادرست برای زنگ نزدن آهن است</p> <p>پ- درست</p> <p>ت- نادرست مصرف دوباره یعنی از یک وسیله به منظور دیگری استفاده کنیم</p>
۲	<p>الف- (فیزیکی) ب- (سیمان) پ- (بشقاب سفالی) ت- (کاهش مصرف)</p>
۳	<p>گزینه دال - کربن و آهک و اکسید آهن</p>
۴	<p>گزینه دال - تهیه شیشه</p>
۵	<p>گزینه ب - اکسید فلز</p>
۶	<p>گزینه ج - چون به مصرف دوباره اشاره می کند</p>
۷	
۸	<p>چون مقدار زیادی گاز کربن دی اکسید تولید می کنند</p>
۹	<p>باید شبیه الف باشد تا بتن از دو جهت استحکام داشته باشد. در جعبه ب بتن فقط در طول استحکام دارد ولی در عرض استحکام ندارد</p>

بازیافت	مصرف دوباره	کاهش مصرف	نوع صرفه جویی
			کاری که انجام می دهیم
*		*	از روزنامه های باطله، صفحه تخم مرغ می سازیم.
	*	*	یک بطری نوشابه را آب کرده و داخل یخچال می گذاریم.
		*	رضا در هنگام خرید میوه از یک زنبیل نخی استفاده می کند.
*		*	بطری های نوشابه را ذوب کرده و از آن گلدان می سازند.
	*	*	در سبزی فروشیها به جای پلاستیک از روزنامه باطله استفاده می کنند.
		*	پدر آرش به جای اتومبیل شخصی، از مترو استفاده می کند.
		*	میترا از صفحه های سفید دفتر سال قبل استفاده می کند.
		*	نیما تا جورابش سوراخ نشود آن را دور نمی اندازد.
<p>دانش آموزان عزیز دقت کنید تمام صرفه جویی هایی که ما انجام می دهیم به نوعی کاهش مصرف هم محسوب می شوند چون همگی باعث کاهش مصرف در مواد اولیه می شوند مثلا وقتی از روزنامه باطله صفحه تخم مرغ می سازیم هم بازیافت کاغذ انجام داده ایم و هم کاهش مصرف چوب</p>			

۱۰

با ارزیابی موفقیت برای شما آینده سازان این مرز و بوم