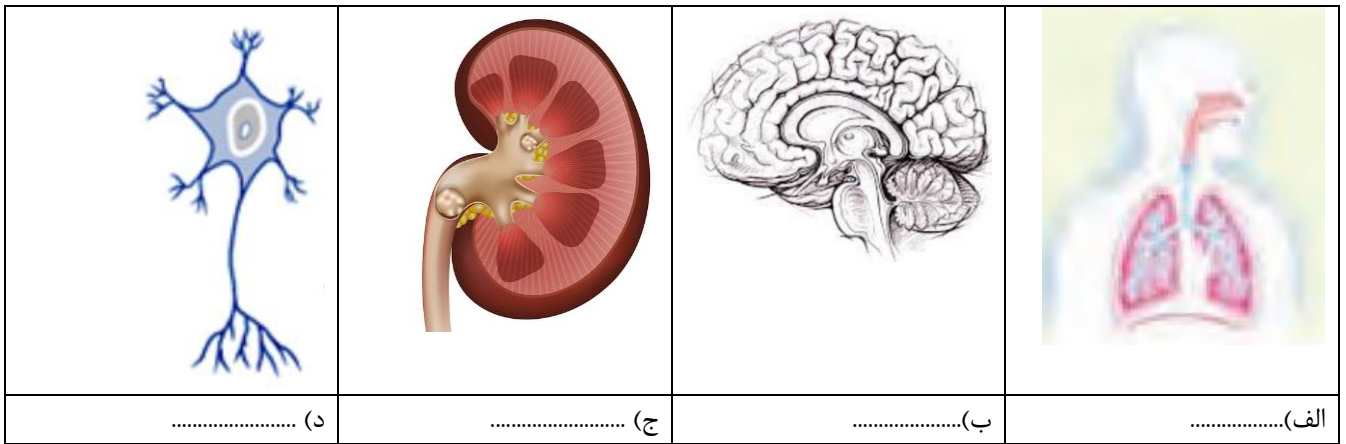


<p>نام درس: زیست شناسی نام دبیر: دکتر علی پناه تاریخ امتحان: ۰۶/۰ ساعت امتحان: ۸ صبح مدت امتحان: ۷۵ دقیقه</p>	<p>جمهوری اسلامی ایران اداره ی کل آموزش و پرورش شهر تهران اداره ی آموزش و پرورش شهر تهران منطقه ۲ تهران دبیرستان غیردولتی پسرانه </p>	<p>نام و نام خانوادگی: مقطع و رشته: هفتم شماره داوطلب: تعداد صفحه سؤال: ۲</p>
<p>ردیف</p>	<p>« سوالات »</p>	<p>ردیف</p>
<p>۲,۵</p>	<p>۱- کدامیک از جمله‌های زیر درست و کدام یک نادرست است؟ الف) جاننداری مثل باکتری فقط از یک یاخته ساخته شده است. ب) یاخته، واحد ساختار و عمل در موجودات زنده است. ج) غشاء نفوذپذیری انتخابی ندارد. د) سلولز یک کربوهیدرات ساده است. و) یاخته‌های عصبی، یاخته‌های دراز و کشیده هستند.</p>	<p>-۱</p>
<p>۲,۵</p>	<p>جاهای خالی را با کلمات مناسب پر کنید: الف) غشای یاخته عمدتاً از ساخته شده است. ب) در یک یاخته جانوری در تولید انرژی نقش دارد. ج) در فرایند فتوسنتز قند تولید می‌شود. د) مرکز کنترل و فرماندهی سلول است. و) بافت چربی یک نوع بافت است.</p>	<p>-۲</p>
<p>۲,۵</p>	<p>کلمه مناسب را در جمله‌های زیر انتخاب کنید: الف) (چربی‌ها - قندها) خطر گرفتگی عروق را افزایش می‌دهند. ب) در دمای معمولی چربی (جانوری-گیاهی) مایع است. ج) (سلولز-نشاسته) برای بدن ما مفید اما بدون انرژی است. د) بافت (استخوانی - ماهیچه‌ای) یک نوع بافت اصلی است. و) یاخته‌های (خونی - عصبی) شکل گردی دارند.</p>	<p>-۳</p>
<p>۲,۵</p>	<p>هر عبارت وظیفه کدام اندامک سلول را بیان می‌کند؟ الف) ورود و خروج مواد: ب) تولید پروتئین: ج) نشانه‌گذاری مواد: د) محل ذخیره آب و مواد دفعی: و) فتوسنتز:</p>	<p>-۴</p>
<p>۲</p>	<p>به سوالات زیر پاسخ کوتاه دهید: الف) محلول لوگول (ید) معرف کدام کربوهیدرات است؟ ب) آبی متیل به پروتئین‌های کدام اندامک سلولی می‌چسبد؟ ج) واکوئل مرکزی در کدام یاخته‌ها وجود دارد؟ د) کدام کربوهیدرات مرکب در گیاهان وجود دارد؟</p>	<p>-۵</p>



جدول زیر را کامل کنید:

مشخصه	یاخته گیاهی	یاخته جانوری
سبز دیسه (کلروپلاست)	دارد	الف
دیواره یاخته	ب	ج
راکیزه (میتو کندری)	د	و
گریچه (واکوئل مرکزی)	ه	ندارد

عبارت‌های زیر را تعریف کنید:

الف) کربوهیدرات مرکب:

ب) بافت:

ج) کلنی (پریاخته ساده):

سوالات تستی:

برای هر سوال گزینه مناسب را پیشنهاد کنید

۱) کوچک ترین واحد ساختار و عمل در موجودات زنده چه نام دارد؟

- ۱) اندامک ۲) سلول ۳) ماده ی وراثتی ۴) هسته

۲) همه ی سلول ها توسط پوششی به نام احاطه شده است.

- ۱) دیواره ی سلولی ۲) غشای پلاسمایی ۳) لایه ی محافظ ۴) دیواره ی اسکلتی

۳) سلول کدام جاندار از نوع پروکاریوت است؟

- ۱) حلزون ۲) گل رز ۳) مخمر نانویی ۴) باکتری وبا

۴) کدام یک در سلول جانوری وجود ندارد؟


- ۱) واکوئل ۲) شبکه ی آندوپلاسمی ۳) دیواره سلولی ۴) دستگاه گلژی

۵) پروتئین سازی سلول بر عهده ی کدام اندامک سلولی است؟

- ۱) ریبوزوم ۲) هسته ۳) شبکه ی آندوپلاسمی ۴) میتو کندری

۶) کدام اندامک سلولی مواد ترشحاتی و تولیدی را بسته بندی و پخش می کند؟

- ۱) هسته ۲) واکوئل ۳) شبکه ی آندوپلاسمی ۴) دستگاه گلژی

	<p>نام درس: زیست شناسی نام دبیر: دکتر علی پناه تاریخ امتحان: ۱۰/۰۶ ساعت امتحان: ۸ صبح مدت امتحان: ۷۵ دقیقه</p>	<p>جمهوری اسلامی ایران اداره ی کل آموزش و پرورش شهر تهران اداره ی آموزش و پرورش شهر تهران منطقه تهران دبیرستان غیردولتی پسرانه / دخترانه </p>	<p>پاسخ نامه سوالات هفتم</p>
نمره	راهنمای تصحیح		نمره
			<p>۱- هر پاسخ ۰,۵ نمره الف) درست ب) درست ج) نادرست د) نادرست و) درست</p>
			<p>۲- هر پاسخ ۰,۵ الف) لیپید (چربی) ب) میتوکندری (راکیزه) ج) گلوکز د) هسته و) پیوندی</p>
			<p>۳- هر پاسخ ۰,۵ الف) چربی ب) گیاهی ج) سلولز د) ماهیچه‌ای و) خونی</p>
			<p>۴- هر پاسخ ۰,۵ الف) غشای یاخته ب) ریبوزوم (رئاتن) ج) دستگاه گلژی د) واکوئل (کریچه) و) کلروپلاست (سبز دیسه)</p>
			<p>۵- هر پاسخ ۰,۵ نمره الف) نشاسته ب) هسته ج) یاخته گیاهی د) سلولز (۰,۲۵) و نشاسته (۰,۲۵)</p>
			<p>۶- هر پاسخ ۰,۵ الف) دستگاه ب) اندام ج) اندام د) سلول</p>
			<p>۷- هر پاسخ ۰,۲۵ الف: ندارد ب: دارد ج: ندارد د: دارد و: دارد ه: ندارد</p>

الف) کربوهیدرات مرکب: کربوهیدرات‌های که از اتصال چندین قند ساده (مثلاً گلوکز) ایجاد می‌شوند.
ب) بافت: اجتماع تعدادی از سلولهای همکار و مشابه
ج) کلنی (پریاخته ساده): جاندارى که تعدادى یاخته دارد اما هر یاخته مستقل از یاخته دیگر به فعالیت حیاتی خود ادامه می‌دهد.

سوالات تستی

۱- گزینه ۲

۲- گزینه ۲

۳- گزینه ۴

۴- گزینه ۳

۵- گزینه ۱

۶- گزینه ۴