

نام درس: ریاضی

باسمه تعالی

تاریخ امتحان: ۰۷ / ۰۳ /

وزارت آموزش و پرورش

طراح سوال: مریم رادرجی

مدت پاسخگویی:

کارشناسی سنجش و ارزشیابی تحصیلی ابتدایی

نام دبیر:

مدیریت آموزش و پرورش شهرستان بجنورد

نام و نام خانوادگی:

مدرسه ابتدایی غیر دولتی دخترانه علوم

تعداد سوالات:



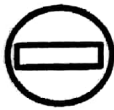
الف- ۱۰۰۰ تا ۱۰۰۰۰ برابر یک میلیون است.	ص	غ
ب- در هر مربع اندازه ی ضلع با اندازه ی مساحت متناسب است.	ص	غ
ج- متوازی الاضلاع مرکز تقارن دارد.	ص	غ
د- $\frac{1}{4}$ الیتر همان ۱۲۵۰ سی سی است.	ص	غ

الف- ۶روز و سه ماه و ۸سال بعد از روز ۲۷مهر ۱۳۸۰ چه روزی است؟

- ۱) ۳دی ماه ۱۳۸۸
 ۲) ۳۳دی ماه ۱۳۸۸
 ۳) ۳بهمن ۱۳۸۸
 ۴) ۶بهمن ۱۳۸۸

ب- کدام گزینه با $\frac{27}{15}$ برابر نیست؟

- ۱) $\frac{9}{5}$
 ۲) $1\frac{4}{5}$
 ۳) $\frac{54}{30}$
 ۴) $\frac{7}{5}$
- ۱) $\frac{4}{3} \times 4$
 ۲) $4 \times \frac{4}{3}$
 ۳) $4 \times \frac{4}{3}$
 ۴) $\frac{4}{3} \times 4$



شکل مقابل دارایخط تقارن است.

اگر شعاع دایره ای را ۶ برابر کنیم، محیط آنبرابر می شود.

الف- عدد $14/08$ را به حروف بنویسید.

ب- گسترده ی این عدد را بنویسید.

باتوجه به عدد 2800437169 به سوالات زیر پاسخ دهید.

الف- ارقام طبقه ی میلیارد را بنویسید.

ب- کدام رقم کم ترین ارزش مکانی را دارد؟

ج- اگر این عدد را ۱۰ برابر کنیم رقم ۷ در چه مرتبه ای قرار می گیرد؟

د- این عدد را با تقریب کم تر از یک میلیون بنویسید.

$12 + 7/5 + 0/15 =$

$1\frac{2}{5} \times \frac{5}{7} =$

$7 - 1\frac{1}{4} =$

$\frac{1}{8} + 2 =$

زهرا در آزمون های ۴ ماه اول سال امتیازهای روبرو را کسب کرده است. $85 - 90 - 97 - 88$

میانگین امتیازهای او را حساب کنید.

چرخنده ی روبرو را می چرخانیم.

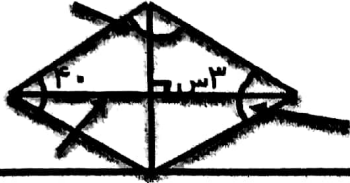
احتمال ایستادن عقربه روی هر یک از شکل های زیر را با یک عبارت مناسب بیان کنید.



۹ دانش آموزی دمای هوای ۴روز شهر خود را با توجه به اخبار هواشناسی در جدول یادداشت کرده است.

روز هفته	دما
شنبه	۱۸
یک شنبه	۱۲
دوشنبه	۱۲
سه شنبه	۱۴

الف- نمودار خط شکسته ی مربوط به این داده ها را رسم کنید.
ب- نمودار را توصیف کنید.



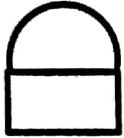
اندازه های خواسته شده در هر شکل را حساب کنید. نیمساز



۱۰

الف- مساحت لوزی را حساب کنید که قطر های آن ۸ و ۵ سانتی متر هستند.

ب- محیط شکل داده شده را بدست آورید. (عرض مستطیل = ۵۰ س طول مستطیل = ۱۰۰ س)



۱۱

۱۵ س



الف- ظرفی شیشه ای به شکل مقابل است. حجم این ظرف چند سانتی متر مکعب است؟

ب- گنجایش این ظرف چند لیتر است؟

۱۲

۵۰٪ عددی ۲۰۰ و ۶۰٪ عددی ۲۴۰ است.

الف- عدد اول چند است؟

ب- عدد دوم را حساب کنید.

ج- نسبت این دو عدد را بنویسید.

۱۳

۱- الف - درست ب - نادرست ج - نادرست د - درست

۲- الف - سوم بهمن ۱۳۸۸

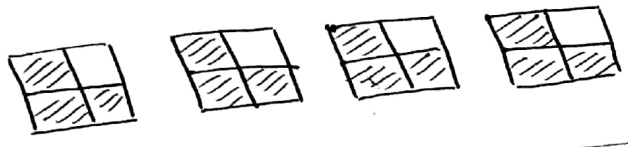
روز	ماه	سال
۲۷	۷	۱۳۸۰
۶	۳	۸
<hr/>		
-۳۳ ۳۰ ۳	۱۰ + ۱ ۱۱	۱۳۸۸

$$\frac{27}{15} = \frac{2 \times 9}{3 \times 5} = \frac{9}{5} = 1 \frac{4}{5}$$

$$\frac{27 \times 2}{15 \times 2} = \frac{54}{30}$$

ب - گزینه ۴

ج - گزینه ۴



$$\frac{3}{4} \times 3$$

۳- الف - شکل مقابل دارای ۲ خط تقارن است.

ب - اگر شعاع دایره ای را ۹ برابر کنیم محیط آن ۹ برابر می شود.

۴- الف - ۱۴۱۰۸ به حرف = چهارده و هشت صد

$$14,108 = 10 + 4 + 0108$$

۵- ۲۸,۰۰۰, ۴۳۷,۱۴۹

الف - ۸ و ۲ ب - رقم ۹ در کفایت بیرون ها

ج - ۲۸,۰۰۰,۴۳۷,۱۴۹ ← ۷ دهگان هزار

د - با تقریب کمتر از یک میلیون

۲۸

$$12 + 7,5 + 0,15 = 19,45$$

4

$$1 \frac{2}{5} \times \frac{5}{7} = \frac{1}{5} \times \frac{2}{7} = \frac{1}{7} = 1 \frac{1}{7}$$

$$7 - 1 \frac{1}{7} = 6 \frac{6}{7} - 1 \frac{1}{7} = 5 \frac{5}{7}$$

$$\frac{1}{8} \div 2 = \frac{1}{8} \times \frac{1}{2} = \frac{1}{16}$$

$$(111 + 97 + 90 + 85) \div 4 = 340 \div 4 = 85$$

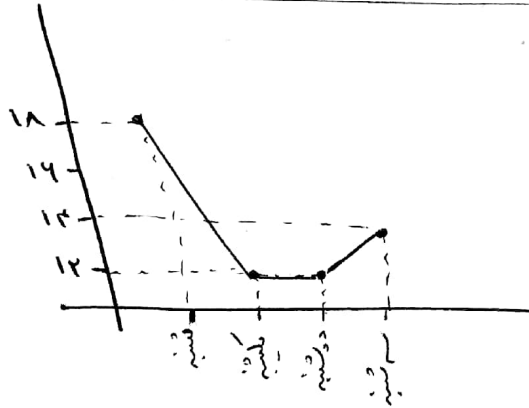
7

□ به طور حتم اتفاق نمی افتد

Δ به احتمال کم

● به احتمال سبب

8

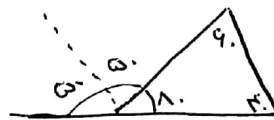
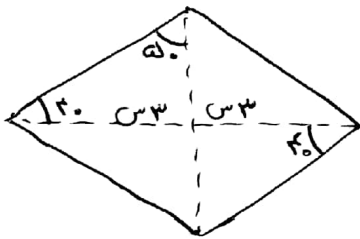


9 الف -

ب - نسبت تالیف کلاس دما

کلیه کلاس دما نسبت

در نسبت تالیف کلاس دما



$$40 + 90 = 130$$

10

$$130 - 100 = 30$$

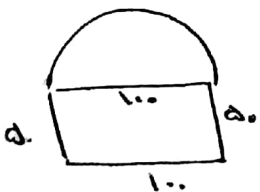
$$130 - 80 = 50$$

$$100 \div 2 = 50$$

$$5 \times 8 = 40 \div 2 = 20$$

11 الف = مساحت لوزی = (قطر بزرگ × قطر کوچک) ÷ 2

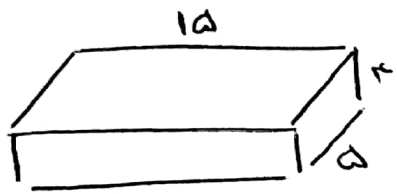
ب - 12 = 3



$$50 + 100 + 50 + \text{محیط دایره} = \text{محیط سطل}$$

$$\text{محیط دایره} = 100 \times 3 = 300 \rightarrow \frac{300}{2} = 150$$

$$150 + 50 + 100 + 50 = 350 \rightarrow \text{محیط سطل}$$



$$15 \times 4 \times 5 = 300$$

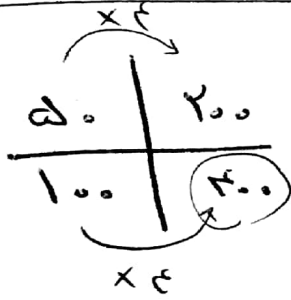
١٢ - الف

مئاتي ترتيب = ١٠٠٠ = السرة

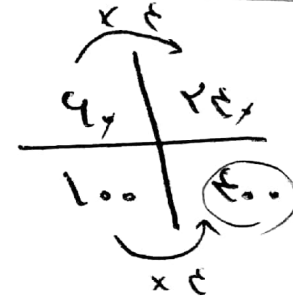
ب -

$$\frac{300}{1000} = 0.3 = \text{نسبة}$$

الف -



ب -



١٣ -

$$\frac{300}{300} = 1$$

ج = نسبت دودر