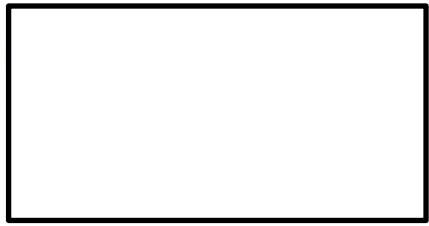




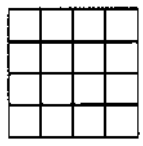
۱- کشاورزی زمین خود را به ۴ قسمت مساوی تقسیم کرد. در یک قسمت آن گندم و در یک قسمت دیگر سبزیجات کاشت. یک قسمت دیگر را هم به دو قسمت تقسیم کرد و در آن جو کاشت. این تقسیم‌بندی را روی شکل نشان دهید و سپس جاهای خالی را با عدد مناسب کامل کنید.



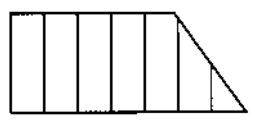
الف. قسمت از قسمت مساوی سبزیجات کاشته شده است.
 ب. قسمت از قسمت مساوی جو کاشته شده است.

۲- حسنا طول اتاق خود را با قدم‌های مساوی اندازه گرفت؛ ۸ قدم شد. برادرش امیرعلی طول همان اتاق را با قدم‌های مساوی اندازه گرفت؛ ۶ قدم شد. اندازه‌ی قدم‌های چه کسی بزرگ‌تر است؟ (با رسم شکل)

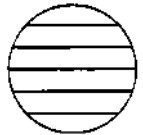
۳- برای کدام یک از شکل‌های زیر می‌توان کسر نوشت؟



ب.



الف.



ت.



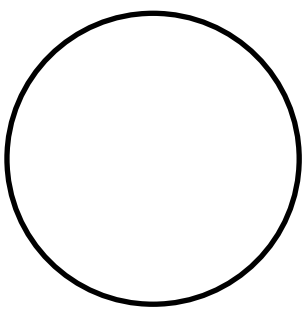
پ.

۴- برای هر یک از کسرهای زیر شکل مناسب بکشید.

$$\frac{4}{5}$$

$$\frac{3}{8}$$

۵- $\frac{4}{8}$ یک دایره را آبی، $\frac{2}{8}$ را قرمز و $\frac{1}{8}$ آن را سبز می‌کنیم. بقیه‌ی دایره را رنگ نمی‌کنیم. چه کسری از دایره رنگ نشده است؟



چه کسری از دایره رنگ شده است؟ (با رسم شکل)



۱- باتوجه به متن درس «بلدرچین و برزگر» جاهای خالی را با کلمه‌های مناسب پر کنید.

دو بلدرچین با جوجه‌های خود در زندگی می‌کردند. روزی از برزگر شنیدند: «دیگر نباید به

این و آن بمانیم، باید داس‌ها را و فردا خودمان کشتزار را کنیم.»

۲- هر یک از فعل‌های ستون اول را به فعل مناسب آن در ستون دوم وصل کنید.

می‌آید	رفتم
می‌ریزی	گفتند
می‌روم	آمدید
می‌گویند	ریختی

۳- کلمه‌های زیر را می‌توانیم به دو صورت بخوانیم، آن‌ها را بخوانید و با هر یک جمله‌ای بسازید.

شکر:

شکر:

هدیه‌های آسمانی

۱- روز تولد حضرت زینب سلام‌الله‌علیها چه روزی است؟

الف) مادر ب) دختر ج) پرستار د) جانباز

۲- نام اعضای خانواده‌ی حضرت زینب سلام‌الله‌علیها را در جای خالی بنویسید.

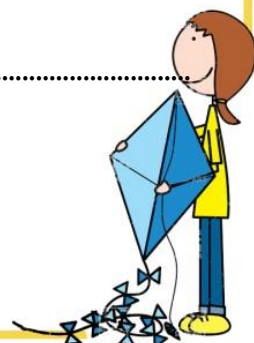
پدر: پدربزرگ:

مادر: مادربزرگ:

۳- سه ویژگی رفتاری حضرت زینب سلام‌الله‌علیها را در مقابل یزید بنویسید.

.....

.....





برای تصویر یک داستان بنویس.

.....

.....

.....

.....

.....

.....

.....

.....

.....

.....

.....

.....

.....

.....

.....

.....

.....

.....

.....

.....

.....

.....

.....

.....

